

Medlemsfordele for fraktion 4

DLF har forskellige tilbud til medlemmer af fraktion 4. F.eks. ferie- og rekreationsophold, sommerhuse og seniorkurser.

Se www.dlf.org/særligt+for/pensionister under "Pensionister medlemsfordele"

Kredsens arrangementer

Lolland-Falsters Lærerforenings fraktion 4 afholder regelmæssigt arrangementer for pensionister. Kredsen mailer og sender indbydelser ud. Du kan også læse om arrangementerne på kredsens hjemmeside www.kreds68.org

Min side

Via <http://www.dlf.org/medlem> kan du under "Min side" til højre tilmelde dig kurser, se personlige oplysninger, saldo på lån, leje feriehus og meddele os, at du har fået nyt job, eller er gået på pension. Hvis du ikke tidligere har været logget på Min Side, skal du logge på første gang med dit cpr.nr. både som bruger og som password.

Denne side er meget vigtig at have opdateret, da oplysningerne herfra bruges i kommunikationen mellem kreds og dig.

Huskeliste

ATP

Når du bliver folkepensionist, har du ret til ATP. ATP sender dig automatisk et skema. Men det kan svigte! Så skal du rette henvendelse til ATP-huset, Kongens Vænge 8, 3400 Hillerød. Link: www.atp.dk

Skat

Det kan være hensigtsmæssigt for dig at få ændret din forskudsregistrering, når du overgår til pension. Tal med skatteforvaltningen om det. www.SKAT.dk

Forsikringer

Vær opmærksom på, at nogle forsikringselskaber, bl.a. Lærerstandens Brandforsikring, har nedsat forsikringspræmie på f.eks. familieforsikring.

Link: www.lb.dk

Gruppeliv

Den gruppelivsforsikring, man har som en del af sin løn falder bort, når man stopper med at arbejde. Hvis man er med i den frivillige gruppeliv i DLF fortsætter denne. Der er ingen aldersbegrænsning i forhold til at komme med i ordningen, men man skal kunne afgive tilfredsstillende helbredsoplysninger. Den frivillige gruppelivsordning ophører ved udgangen af det kalenderår, hvor man fylder 70 år.



Redigeret januar 2013



Lolland-Falsters Lærerforening

Ny i fraktion 4



Lolland-Falsters Lærerforening
Gartnervænget 4, 4800 Nykøbing F
E-mail: 068@dlf.org
www.kreds68.org
54 82 25 64



Nyttige informationer

Pensionist i Danmarks Lærerforening

Når du bliver pensioneret, kan du fortsat være medlem af Danmarks Lærerforening. Fraktion 4 er for de medlemmer, der er gået på pension eller efterløn fra en stilling inden for foreningens organisationsområde.

Kontingent

Som medlem af fraktion 4 betaler du kun et reduceret kontingent, både til foreningen og til kredsen. Kontingentet: 1284 kr. opkræves for et helt år i januar via DLF.

Fraktion 4 kontingent er i år 2013: 107 kr. pr. måned.

Når du fylder 75 år, bliver du helt kontingentfri.

Pensionistmedlemskort

Kredsen udsteder medlemskort til alle medlemmer af fraktion 4. Kortet dokumenterer, at du er pensionist og dermed måske berettiget til rabat, f.eks. ved museumsbesøg. Kortet er affattet på både dansk og engelsk. Medlemskort kan også udskrives fra "Min side".

Råd og vejledning

Hvis du har brug for råd og vejledning fra Danmarks Lærerforening, skal du henvende dig til din lokale kreds, der så om nødvendigt inddrager DLF's centrale sekretariat.

www.kreds68.org

Understøttelse

Danmarks Lærerforening har en understøttelseskasse, der finansieres af foreningens indtægter. Medlemmer samt efterlevende ægtefæller og børn under 18 år kan søge om understøttelse. Støtten gives som engangsbeløb. Du kan få mere at vide om Understøttelseskassen i din lokale kreds.

Link: www.dlf.org/medlem/medlemsfordele/Understøttelseskassen

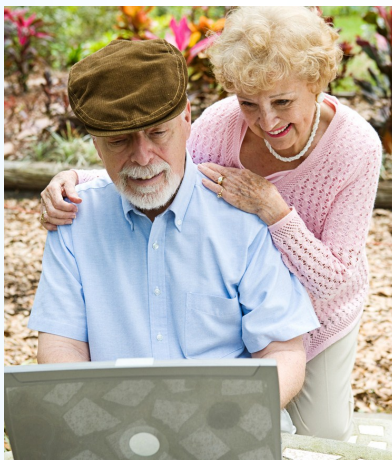
Forhandling af pension

Danmarks Lærerforening er din forhandlingsberettigede organisation. Når foreningen forhandler løn, kan det have en afsmittende virkning på din pension.

www.dlf.org/særligt+for/pensionister

Beregn din tjenestemandspension

Pension og efterindtægt til efterladte efter tjenstemandsansatte



Stemmeret og indflydelse

I din lokale kreds har du stadig stemmeret og kan påvirke debatten og beslutningerne. På den måde har du stadig indflydelse på foreningens politik og dens forhandlere.

Fraktion 4 har 1 medlem i hovedstyrelsen og 10 delegerede i kongressen. Du er med til at vælge både hovedstyrelsesmedlemmet og de delegerede, og du kan selv vælges til tillidsposter i foreningen.

I hovedstyrelsen har hovedstyrelsesmedlemmet fra fraktion 4 ikke stemmeret i sager, der omfattes af foreningens aftaleret - bortset fra sager, der omfattes af foreningens generelle aftaleret på det statslige område.

Ved urafstemningerne i KTO-regi har ingen af fraktion 4's medlemmer stemmeret.